

オープンハウス開催

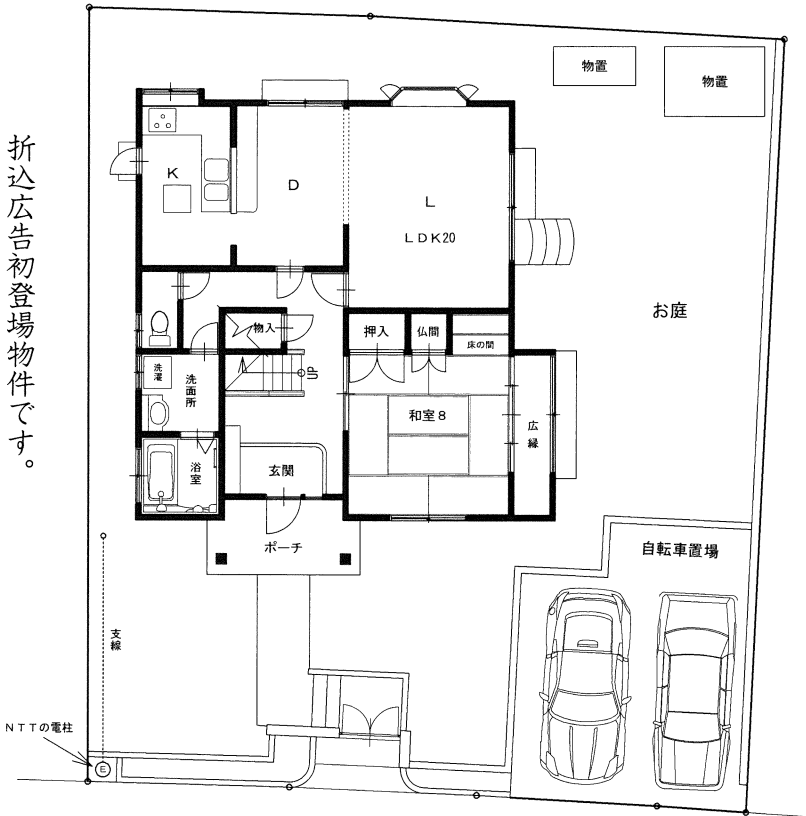
6月30日(土)・7月1日(日)

13:00~17:00まで

三木市志染町青山6丁目9番地の4

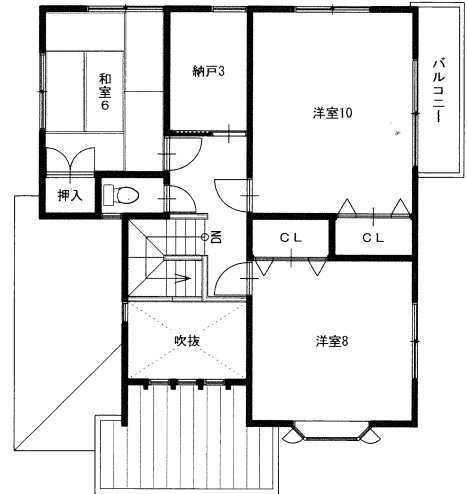
敷地ゆったり

土地76坪



折込広告初登場物件です。

当社のホームページに地図と写真を掲載しております。



閑静な住宅街の一角です。

歩道 約2.5M

道路 約7M

☆建物診断・耐震診断済み物件!

☆ゆったりとした敷地が魅力です。

☆前面道路 12M (歩道含む)

☆ハウスクリーニング済です。

♪きれいになりましたので、ご家族でお気軽にご覧ください。

カーナビを「三木市志染町青山6丁目9番地の4」にセットしてお越しください。

■物件概要 ● 価格/1,850万円(非課税) ● 所在地/三木市志染町青山6丁目9番地の4 ● 交通/神戸電鉄粟生線「緑が丘」駅よりバス6分「センター前」バス停徒歩5分 ● 土地面積/252.45㎡(約76.36坪) ● 私道負担/無し ● 構造/木造スレート葺2階建 ● 建築時期/平成2年5月 ● 建物面積/1階 76.59㎡ 2階 58.79㎡ 合計 135.38㎡(約40.95坪) ● 道路/西側 公道 約12M(歩道含む) ● 都市計画/市街化区域 ● 用途地域/第1種低層住居専用地域 ● 建ぺい率/40% ● 容積率/80% ● 設備/電気・ガス・上下水道 ● 明渡し/空室につき即入居可能 ● その他/青山地区地区計画・住民協定有り ● 備考/現況での引渡しになります。敷地内に西日本電信電話株式会社の電柱・支線があります。※図面と現況と異なる場合は現況を優先します。

LS REAL ESTATE CO.,LTD.

大阪府知事(2)第56054号 大阪府宅地建物取引業協会正会員



LS不動産株式会社

《お気軽にお問合せ下さい》

☎06-6843-5505

〒560-0021 大阪府豊中市本町1丁目10番5号 植山ビル6階
(営業時間 10:00~18:00 定休日 毎水曜日、第2・第3火曜日)

FAX 06-6843-5503 E-mail info@ls2011.jp
URL <http://www.ls2011.jp>

●取引態様/仲介(成約の際は規定の仲介手数料が必要です) ●広告作成日/平成30年6月25日 有効期限/平成30年7月31日